



semaine de la Famille

● 3ème édition

Du 15 au 26 Octobre 2018
sur le territoire de Lucé

Organisées par :



Le Centre Social Rural de Lucé
2 rue de Belleville 72150 LE GRAND-LUCE
Tél : 02.43.40.92.76
centresocial.legrandlucé@wanadoo.fr
site internet : centresocial-legrandlucé.fr

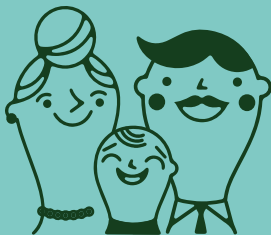
- ✓ animations
- ✓ conférences
- ✓ ateliers
- ✓ défis

Avec le concours financier de :





Et hop rebelote ! Les Semaines de la Famille sont de retour. Cette année encore le Centre Social et ses partenaires vous proposent une bonne cure de plaisir !



Pendant deux semaines, du 15 au 26 Octobre, des animations, des ateliers, des conférences, des balades, des jeux, des découvertes... rythmeront votre quotidien. Il y en aura pour tous, petits et grands, parents comme enfants !

Un grand merci à tous ceux sans lesquels cet événement ne serait pas possible :

- Les écoles de St Vincent, Villaines, Courdemanche et Le Grand Lucé, la MSA, les Francas, les associations : USL Athlétisme, USL Basket, USL Football, USL Danse, SEM judo jujitsu, BenOha, St Vincent Lucé Bercé Cycliste, Lucé-Caméo, Générations Mouvement, la piscine et la bibliothèque du Grand Lucé pour leur implication,
- les municipalités du Grand Lucé, de Villaines-sous-Lucé, de Saint Vincent, de Pruillé l'Éguillé et de St Pierre pour la mise à disposition de leurs équipements,
- la Caisse d'Allocations Familiales, le Conseil Départemental et la Communauté de Communes Loir-Lucé-Bercé pour leur soutien financier.



Demandez le programme !
...



Les 3 jours Numériques

De villes en villages, le MAIF numérique Tour arrive sur notre territoire offrant une expérience inédite au grand public.



Venez découvrir le monde digital sous forme de jeux interactifs (objets connectés, robotique...) dans un espace convivial déployé dans un immense camion qui rendrait jaloux Jamy de « C'est pas sorcier » !

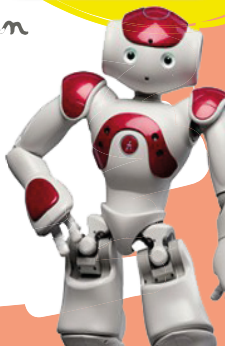
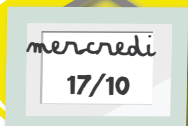


GRATUIT
Le Grand Lucé salle Belleville
10h-12h
14h-18h



pour les écoles ↗

Venez en famille ! ↗





Bébé Haltère !

Pas facile de continuer ou de pratiquer un sport lorsqu'on doit s'occuper de son enfant ? La bonne alternative : Bouger avec lui ! Une façon ludique de passer un moment agréable ensemble. Animé par un éducateur sportif.



■ (9 mois à 3 ans) *n'oubliez pas votre tenue de sport*

✚ Le Grand Lucé, salle du Dojo (gymnase)

inscription
Centre Social
obligatoire

GRATUIT



10h - 11h



Soirée d'Échanges

● ~~~~~
Sur le thème du "Harcèlement"

Isabelle Lerat, thérapeute familiale animera cette soirée. Qu'il soit moral, physique, téléphonique ou sur les réseaux sociaux, venez repérer les signes du **harcèlement** dont pourrait être victime votre enfant ou adolescent.



: Si besoin le Centre Social tient à votre disposition un listing des babysitters du territoire.

✚ Le Grand Lucé salle Belleville

inscription
Centre Social
obligatoire

GRATUIT



20h - 22h

Semaine **SPORTIVE** en Famille

Les associations vous invitent à rejoindre vos enfants pour partager et pratiquer avec eux, leurs sports favoris : basket, foot, cyclisme, danse, judo, athlétisme.

Lundi : Judo
Mardi : Basket

Mercredi : Athlétisme,
Football, Basket, Danse,
Cyclisme

Samedi :
Cyclisme

✚ Le Grand Lucé Complexe sportif
SVLBC : Saint Vincent

inscription
Associations
obligatoire

GRATUIT



il était une fois...



Et si on se racontait des histoires ? L'école de Saint-Vincent accueille les résidents du foyer logement de Saint Vincent et du foyer de vie de Saint Pierre pour une après-midi **lecture en commun**.

✚ école de Saint Vincent

inscription
Écoles
conseillée

GRATUIT


14h-16h30



il était une fois... Halloween



Soirée lecture en pyjamas et en famille autour d'histoires ensorcelées et féeriques. Osez-vous goûter les potions magiques et les toasts enchantés !

✚ Le Grand Lucé école maternelle

inscription
Écoles
conseillée

GRATUIT


18h45-21h



Arts et Cuisine

Quelques légumes, quelques épices, un peu d'imagination et les aliments mettront de la couleur dans votre matinée.



Le Grand Lucé école maternelle

inscription

Écoles

conseillée

GRATUIT

9h15-11h30



ATELIER CUISINE À L'ÉCOLE

Mélangez surprise et bonne humeur dans un grand saladier. Ajoutez-y une pincée de créativité. Les élèves de l'école invitent leurs parents à les rejoindre pour préparer le petit déjeuner de nos voisins anglais et américains.



Ecole de St Vincent

inscription

Écoles

obligatoire

GRATUIT

9h-12h



matinée jeux de société

Les parents sont invités à venir jouer dans la classe avec leurs enfants.



Ecole de Courdemanche

inscription

Écoles

obligatoire

GRATUIT

9h-12h



Atelier jonglage

Massues, balles, foulards... Venez vous initier en famille aux joies du jonglage. Avec l'association BenOha.



St Pierre du Lorouër,
Salle des fêtes

inscription

association

obligatoire

GRATUIT

17h-19h



Tous à l'eau !

Victor, le maître-nageur vous a préparé tout un cocktail d'activités ludiques et rafraichissantes. Rejoignez-le !

■ à partir de 3ans



Piscine du Grand Lucé

inscription

piscine

obligatoire

GRATUIT

18h30-19h30





PETIT DÉJEUNER À L'ÉCOLE *et English day!*



Cher parents, venez partager le petit déjeuner avec les résidents du foyer logement de Saint Vincent et du foyer de vie de Saint Pierre. Il sera suivi d'un English day avec jeux et ateliers en anglais.

† Salle polyvalente de St Vincent  **GRATUIT**  9h-16h30

Des chiffres et des lettres

Venez défier vos enfants autour de jeux mathématiques/ français et jeux de société.

† Ecole du Grand Lucé  **GRATUIT**  13h30-16h30

La vie à l'école

Les parents sont conviés à venir partager la classe avec leurs enfants : ateliers, goûter partagé et activités sportives rythmeront cette journée.

† Ecole de Villaines-sous-Lucé  **GRATUIT**  9h-16h30

Le meilleur de la cuisine du monde

● Atelier cuisine et dégustation :

Découvrez d'autres cultures culinaires par le biais de différentes recettes proposées par des familles du territoire. Elles nous invitent à partager un peu d'elles-mêmes à travers les saveurs de leur pays d'origine. ■ à partir de 5ans



† Le Grand Lucé salle Belleville  **6€ (+12ans/adultes)**  18h-22h
3€ (-12ans)

Parents : Soins de l'enfant

samedi
20/10

Du nettoyage des yeux à l'initiation aux gestes qui sauvent, découvrez dans cet atelier, animé par la Croix Blanche, quelques précieux conseils (parents d'enfants de 0 à 3 ans).



Le Grand Lucé Les Galipettes

inscription
Centre Social
obligatoire

GRATUIT



9h-12h

Balade EN FORÊT

Balade ludique en forêt de Bercé à la découverte de ses secrets (3,5km).

🍷 Crêpes/Cidre avec Générations Mouvement

🕒 à partir de 14h

& Mini Ferme

En parallèle, venez découvrir ou redécouvrir les animaux de la ferme : quizz sensoriel, collage, manipulations, mémoire... Animée par les assistantes maternelles.

🍷 Pruillé l'Éguillé, local Jeunes

🕒 15h-18h

inscription
Centre Social
obligatoire

GRATUIT



lundi
22/10

Tournoi de **Badminton**

Venez en famille taper le volant ! Equipe constituée d'un enfant et d'un parent.

à partir de 10 ans.

 Gymnase du Grand Lucé

Inscription
Centre Social
obligatoire

GRATUIT 20h-22h 



mardi
23/10

Journée CINE

 3€ la séance

 Le Grand Lucé salle Belleville
Avec l'association Lucé-Caméo

Inscription
Centre Social
obligatoire

● **Destination Pékin** 10h

Peng, jars casse-cou, farceur et dragueur se blesse et doit renoncer à partir avec les oies pour leur migration annuelle. Il rencontre alors deux petits canetons, également séparés de leur groupe. Ils décident de partir à pied tous les trois, à travers toute la Chine...



● **Alpha** 14h

En Europe, durant l'ère Paléolithique supérieur, un jeune homme part braver une nature dangereuse afin de retrouver le chemin de sa tribu..

à partir de 8 ans



● **Photo de Famille** 20h

Gabrielle, Elsa et Mao sont frères et sœurs, mais ne se côtoient pas. Quant à leurs parents, séparés de longue date, ils n'ont jamais rien fait pour resserrer les liens de la famille. Pourtant, ils vont devoir se réunir, et répondre, ensemble, à la question : « Que faire de Mamie ? »





Yoga du rire

Mais pourquoi tu rigoles ? Nul besoin d'humour ou de circonstances particulières pour bien se marrer. Une seule recette : simplicité, spontanéité et convivialité... Animé par une professionnelle.

■ à partir de 3ans

 Le Grand Lucé, salle du Dojo (gymnase)

inscription
Centre Social
obligatoire

3€/pers

 10h-11h



RETOUR VERS les années 90

Retour vers le passé ! Avec notre machine à remonter le temps, nous voyagerons 28 ans en arrière. Venez retrouver ou découvrir les années 90 par le biais d'un quizz, d'objets du quotidien mais aussi de jeux video (retrogaming).

 Le Grand Lucé salle Belleville

inscription
Centre Social
obligatoire

GRATUIT

 19h30-21h



Fait maison

Venez découvrir comment concevoir des produits naturels tels que crème de beauté, baume à lèvres, dentifrice...



 Le Grand Lucé salle Belleville

inscription
Centre Social
obligatoire

3€/pers

 10h-12h



Soirée d'Échanges



La place des grands-parents dans la cellule familiale.



Isabelle Lerat, thérapeute familiale animera cette soirée à l'initiative des élus MSA du territoire Loir Lucé Bercé.



: Si besoin le Centre Social tient à votre disposition un listing des babysitters du territoire.



Le Grand Lucé salle Belleville



GRATUIT



20h-22h



Une Famille **EN OR**

Venez tester vos connaissances en famille à la façon du célèbre jeu télé " Une famille en Or" (quizz, défis...). Les meilleurs seront récompensés.



Villaines-sous-Lucé, La Becquée



GRATUIT



18h30-20h30

Portrait de Famille



Participez au concours photo organisé par la bibliothèque du Grand Lucé. Rien de plus simple, prenez-vous en photo en famille avec l'objet de votre choix, symbole de votre tribu. Et en apportant votre photo (clé usb, impression papier...) à la bibliothèque, contribuez à la fresque collective "Pour moi, la famille c'est...".





en route mauvaise troupe

Après le succès des éditions précédentes le Centre Social et ses partenaires sont heureux de vous inviter à venir avec eux renouveler l'aventure.

au programme

les 3 jours numériques / Sport en famille
Petit déjeuner à l'école / Fait Maison

Soirées d'échanges parentalité
atelier de jonglage / Yoga du rire

Retour vers les années 90
Tous à l'eau / Il était une fois ... / la vie à l'école

Bébé Haltère
Balade en Forêt / Cinéma

Mini Ferme / Parents : soin de l'enfant
Atelier repas interculturel
Famille en Or
...



2 rue de Belleville 72150 LE GRAND-LUCE

Tél : 02.43.40.92.76

centresocial.legrandluce@wanadoo.fr

site internet : centresocial-legrandluce.fr